

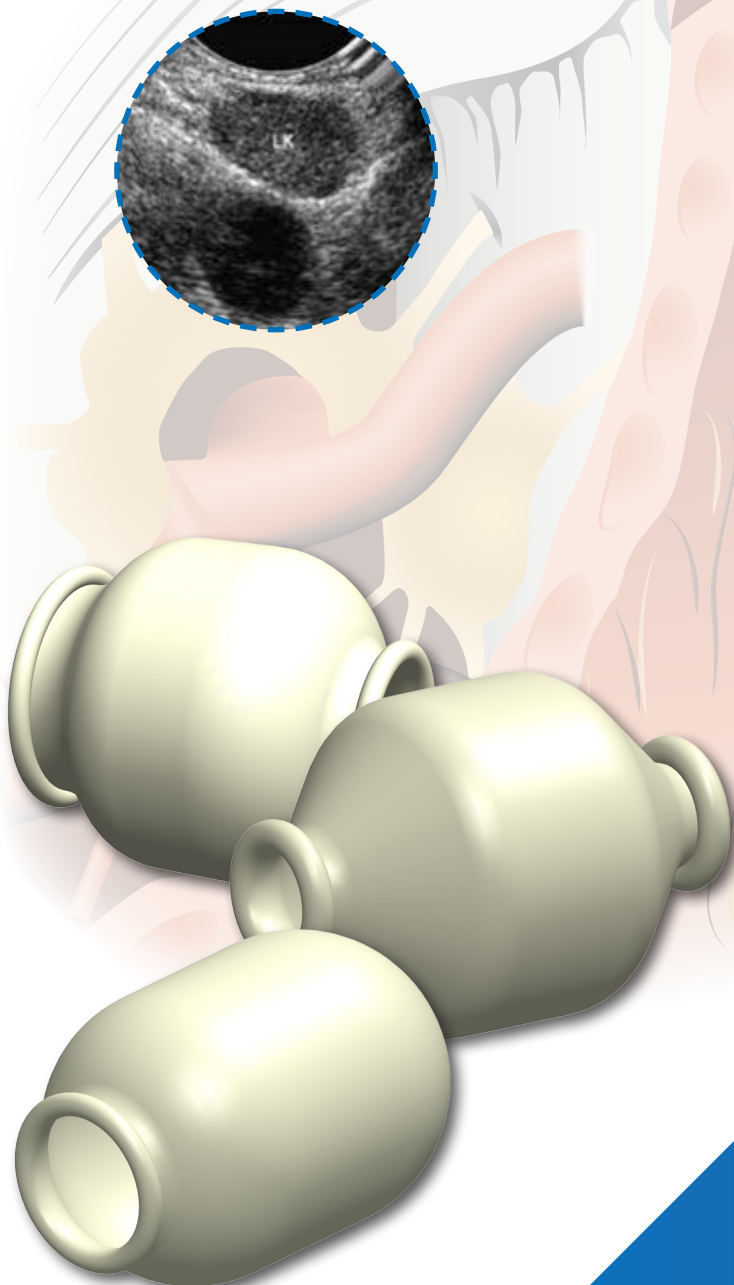
# EchoHood

## Balón para Eco-Endoscopios

EchoHood es un balón diseñado para soportar las exigencias de la eco-endoscopia y garantizar al mismo tiempo una imagen ecográfica de muy buena calidad.

**Una gama completa,**  
que acompaña constantemente  
las evoluciones de los  
ecoendoscopios.

ESTÉRIL



# EchoHood

## Balones para Eco-Endoscopios

### EchoHood – Balones para Eco-Endoscopios Olympus™

Pictograma	Referencia	Descripción	Abertura(s)	Cant
	AS1070000	Balón para eco-duodenoscopios	2 openings	20
	AS1460000	Balón para eco-endoscopios	2 opening	20
	AS1830000	Balón para eco-duodenoscopios	1 opening	20
	AS2230000	Balón para eco-endoscopios	2 openings	20
	AS3280000	Balón para eco-broncoscopios	2 openings	20
	AS3680000	Balón para eco-duodenoscopios	1 opening	20

### EchoHood – Balones para Eco-Endoscopios Pentax™

Pictograma	Referencia	Descripción	Abertura(s)	Cant
	AS1470000	Balón para eco-duodenoscopios	1 opening	20
	AS2070000	Balón para eco-duodenoscopios	2 openings	20
	AS3710000	Balón para eco-duodenoscopios	2 openings	20
	AS3940000	Balón para eco-broncoscopios	2 openings	20

El AS1470000 se suministra con anillos de fijación y un tapón de montaje.

### EchoHood – Balones para Eco-Endoscopios Fujifilm™

Pictograma	Referencia	Descripción	Abertura(s)	Cant
	AS2660000	Balón para eco-endoscopios	2 openings	20
	AS2800000	Balón para eco-endoscopios	1 opening	20
	AS3560000	Balón para eco-endoscopios	1 opening	20
	AS3610000	Balón para eco-endoscopios	2 openings	20

## Características

- ▶ **Membrana de espesor constante** para una excelente calidad de imagen.
- ▶ **Embalaje individual rígido y opaco** para **proteger el balón de U.V. y golpes.**
- ▶ **Estuche individual estéril** para evitar cualquier riesgo de contaminación por contacto.
- ▶ **Globos revisados individualmente** para garantizar su calidad.
- ▶ **Tabla de correspondencia « Eco-endoscopios - Balones »** disponible a petición.



**Descripción:** Balón para eco-endoscopios Echo-Hood. **Indicaciones:** Eco-endoscopias digestivas y bronquiales. **Clase:** Is. **Organismo notificador:** CE0459. **Fabricante:** Prince Medical. **Uso adecuado:** Antes de utilizarlo, lea atentamente las instrucciones del prospecto o de la etiqueta del dispositivo. **Version:** EH\_S\_2. Rev.02 Date 12-06-23

Distribuido en España por:

**Creo Medical S.L.**

Pol. Ind. Cordovilla, Calle D. Nº1  
31191 Cordovilla, Navarra (España)

Tel.: +34 948 293 324

E-mail: info.es@creomedical.com

