

EndoCap

Capuchon distal pour endoscopes

Conçus pour être mis en place sur l'extrémité distale des endoscopes, les capuchons distaux permettent de maintenir un bon champ de vision endoscopique et constituent une aide aux gestes réalisés lors de procédures thérapeutiques.

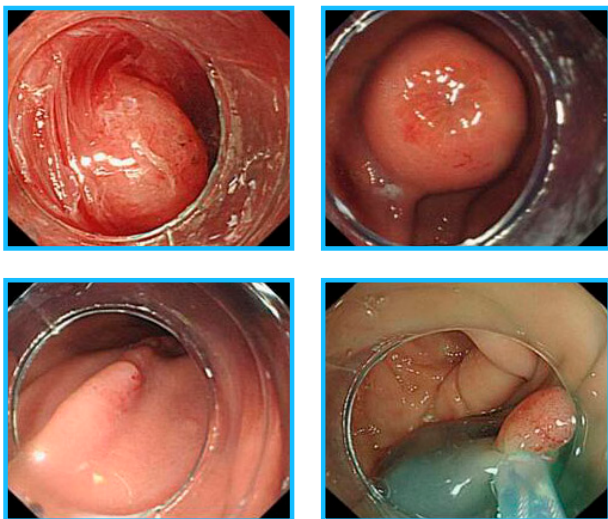


CREO
MEDICAL

EndoCap

Capuchon distal pour endoscope

Référence	Ø externe du cap (mm)	Longueur du cap (mm)	Ø extrémité distale endoscope (mm)	Code couleur	CDT
DC-092-40	11,35	4	8,9 – 9,5 mm	Bleu clair	10
DC-098-40	11,98	4	9,6 – 10,0 mm	Rouge rosé	10
DC-099-40	12,30	4	9,9 – 10,5 mm	Violet foncé	10
DC-105-40	12,40	4	10,3 – 10,7 mm	Jaune	10
DC-108-40	12,58	4	10,7 – 11,1 mm	Violet clair	10
DC-115-40	13,20	4	11,3 – 11,7 mm	Rose	10
DC-118-40	13,85	4	11,6 – 12,0 mm	Bleu marine	10
DC-122-40	13,90	4	12,1 – 12,5 mm	Orange	10
DC-128-40	14,50	4	12,6 – 12,9 mm	Vert clair	10
DC-132-40	14,60	4	13,0 – 13,5 mm	Vert foncé	10
DC-148-40	16,50	4	14,6 – 15,0 mm	Rouge	10



Caractéristiques

- ▶ **Aide à ouvrir les plis du colon** lors de coloscopies, pour améliorer le taux de détection de lésions et faciliter la résection.
- ▶ **Améliore l'exposition de la muqueuse** lors de procédures thérapeutiques.
- ▶ Permet de **maintenir une distance constante** entre l'endoscope et la muqueuse.
- ▶ **Orifice latéral** pour permettre le drainage des fluides.

Dénomination : Capuchon distal endoscopique à usage unique. **Indications :** Les capuchons distaux endoscopiques ont été conçus pour être fixés sur l'extrémité distale des endoscopes afin de maintenir un champ de vision endoscopique correct. **Classe :** IIa. **Organisme notifié :** CE0197. **Fabricant :** Shangxian Minimal Invasive Inc. **Bon usage :** Avant toute utilisation, lire attentivement les instructions figurant sur la notice d'utilisation ou l'étiquetage du dispositif. **Remboursement :** Produit non inscrit à la LPPR. **Version :** EC_F_1. Rev.01. Date 07-03-23

Distribué en France par :

Creo Medical SASU

9, avenue Jean Prouvé

88101 Saint-Dié des Vosges

Email : info.fr@creomedical.com

Tél : + 33 3 29 58 45 45 / 46 46

