

EndoCap

Accesorio distal endoscópico

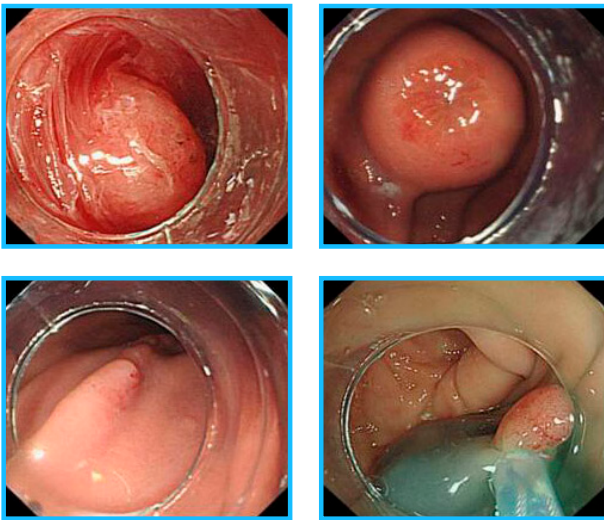
Diseñados para colocarse en el extremo distal de los endoscopios, los accesorios distales mantienen un buen campo de visión endoscópica y proporcionan asistencia durante los procedimientos terapéuticos.



CREO
MEDICAL

EndoCap Accesorio distal endoscópico

Referencia	Ø exterior (mm)	Longitud (mm)	Ø extremo distal del endoscopio (mm)	Código de colores	Cant.
DC-092-40	11,35	4	8,9 – 9,5 mm	Azul claro	10
DC-098-40	11,98	4	9,6 – 10,0 mm	Rosa rojo	10
DC-099-40	12,30	4	9,9 – 10,5 mm	Morado	10
DC-105-40	12,40	4	10,3 – 10,7 mm	Amarillo	10
DC-108-40	12,58	4	10,7 – 11,1 mm	Lila	10
DC-115-40	13,20	4	11,3 – 11,7 mm	Rosa	10
DC-118-40	13,85	4	11,6 – 12,0 mm	Azul marino	10
DC-122-40	13,90	4	12,1 – 12,5 mm	Naranja	10
DC-128-40	14,50	4	12,6 – 12,9 mm	Verde claro	10
DC-132-40	14,60	4	13,0 – 13,5 mm	Verde oscuro	10
DC-148-40	16,50	4	14,6 – 15,0 mm	Rojo	10



Características

- ▶ **Ayuda a abrir los pliegues del colon** durante las colonoscopias, para mejorar la tasa de detección de lesiones y facilitar la resección.
- ▶ **Mejora la visibilidad de la mucosa** durante los procedimientos terapéuticos.
- ▶ **Mantiene una distancia constante** entre el endoscopio y la mucosa.
- ▶ **Puerto lateral** para permitir el drenaje de fluidos.

Descripción: Accesorio distal endoscópico desechable. **Indicaciones:** Los accesorios distales se instalan en el extremo distal de los endoscopios para mantener un buen campo de visión. **Clase:** IIa. **Organismo notificador:** CE0197. **Fabricante:** Shangxian Minimal Invasive Inc. **Uso:** Antes de usar, lea atentamente las instrucciones de uso o el etiquetado del dispositivo. **Version :** EC_S_1. Rev.01. Date 26-10-23

Distribuido en España por:

Creo Medical S.L.

Pol. Ind. Cordovilla, Calle D. Nº1
31191 Cordovilla, Navarra (España)

Tel.: +34 948 293 324

E-mail: info.es@creomedical.com

