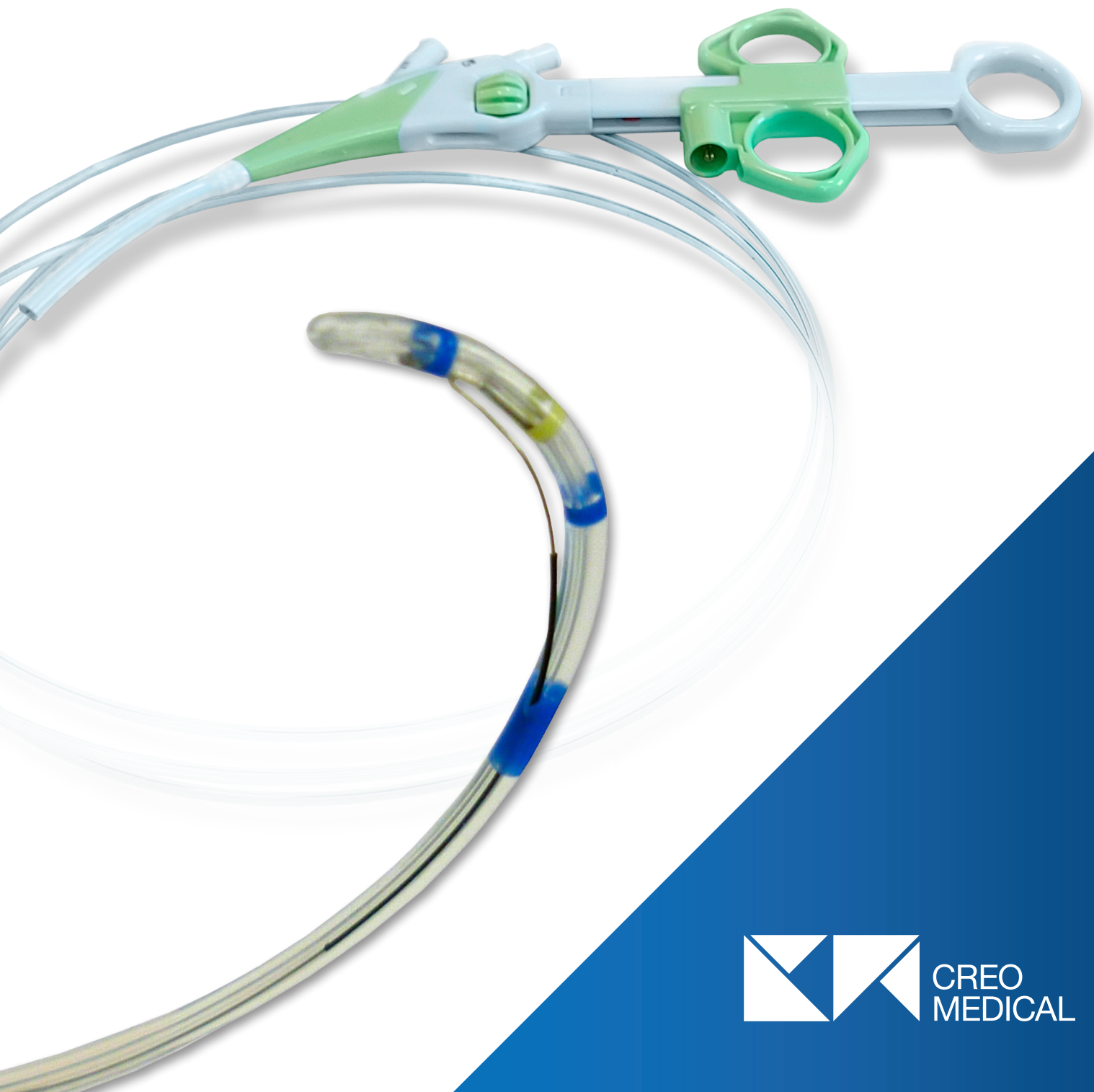


ScopeCut

Sphinkterotom für den Einmalgebrauch

- ▶ 3 Lumen: Führungsdraht - Injektion - Schneidedraht
- ▶ 2,4 mm Durchmesser, verjüngt auf 1,6 mm an der Spitze
- ▶ Entwickelt für Techniken für kurze und lange Führungsdrähte
- ▶ 1:1-Rotation mit Orientierungsanzeige (links-rechts) auf dem Griff
- ▶ Erhältlich mit unisoliertem oder teilisoliertem Schneiddraht
- ▶ Erhältlich mit vorgespanntem Führungsdraht



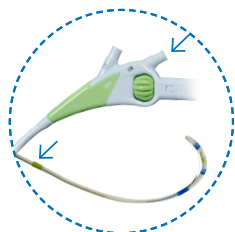
ScopeCut

Sphinkterotom für den Einmalgebrauch

ScopeCut - Sphinkterotom 3-lumig, drehbar, Ø 2,4 mm verjüngt auf 1,6 mm, Länge 180 cm

Modell	Referenz	Ø Min. Arbeitskanal (mm)	Länge distales Ende (mm)	Länge Schneiddraht (mm)	Schneiden der Drahtisolierung	Führungsdraht (Zoll)	Vormontierte Führung	Menge
Nadel	NP-055099	≥ 2,8	-	Nadel 5 mm	✗	0.025 / 0.035	✗	5
Standard	LWP-05205096	≥ 2,8	5	20	✓	0.025 / 0.035	✗	5
	LWP-05255096	≥ 2,8	5	25	✓	0.025 / 0.035	✗	5
	LWP-05255096-U	≥ 2,8	5	25	✗	0.025 / 0.035	✗	5
	LWP-05305096	≥ 2,8	5	30	✓	0.025 / 0.035	✗	5
	LWP-05305096-U	≥ 2,8	5	30	✗	0.025 / 0.035	✗	5
	Für kurzen Führungsdraht	SWP-05205093	≥ 3,7	5	20	✓	0.025 / 0.035	✗
SWP-05205093-U		≥ 3,7	5	20	✗	0.025 / 0.035	✗	5
SWP-05255098		≥ 3,7	5	25	✓	0.025 / 0.035	✗	5
SWP-05255098-U		≥ 3,7	5	25	✗	0.025 / 0.035	✗	5
SWP-05305098		≥ 3,7	5	30	✓	0.025 / 0.035	✗	5
SWP-05305098-U		≥ 3,7	5	30	✗	0.025 / 0.035	✗	5
Mit vorgespanntem kurzem Führungsdraht	SWP-052550910W2526	≥ 3,7	5	25	✓	0.025	✓ GW-25265041	5
	SWP-052550910W3526	≥ 3,7	5	25	✓	0.035	✓ GW-35265041	5
	SWP-053050910W2526	≥ 3,7	5	30	✓	0.025	✓ GW-25265041	5
	SWP-053050910W3526	≥ 3,7	5	30	✓	0.035	✓ GW-35265041	5

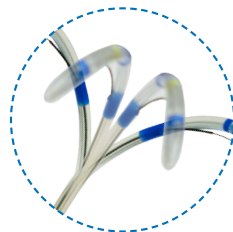
Merkmale



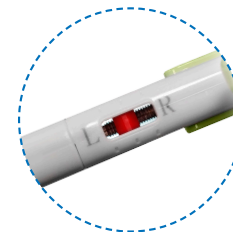
► Kompatibel mit kurzen und langen 0,025"- und 0,035"-Führungsdrähten



► 3 Lumen:
· Führung
· Injektion
· Schneiddraht



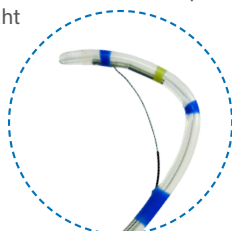
► Eins-zu-eins-Drehung, auch wenn der Draht unter Spannung steht



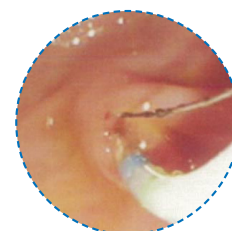
► Links- und Rechtsdrehanzeige



► Farbige Markierungen zur besseren Visualisierung



► Isolierter Draht zum Schutz des umliegenden Gewebes und der Endoskopspitze



► Sauberer Schnitt der Papille

Beschreibung: ScopeCut Sphinkterotom. **Indikationen:** Kanülierung der Gallengänge und transendoskopische Sphinkterotomie der Vater-Papille und/oder des Sphinkters von Oddi. **Klasse:** IIb. **Benannte Stelle:** CE0123. **Hersteller:** Hangzhou AGS Medtech Co, Ltd. **Bestimmungsgemäßer Gebrauch:** Lesen Sie vor der Anwendung sorgfältig die Anweisungen in der Packungsbeilage oder auf dem Etikett des Geräts. **Version:** ESF_G_2. Rev.02. Date 19-04-2023

Ihr autorisierter Creo Medical Vertriebspartner:

Creo Medical GmbH

Hans-Böckler-Str. 29

40764 Langenfeld, Deutschland

Email: info.de@creomedical.com

Tel: +49 21 73 200 47 0

Technische Änderungen und Irrtum vorbehalten. Abbildungen enthalten teilweise Sonderausstattungen.

