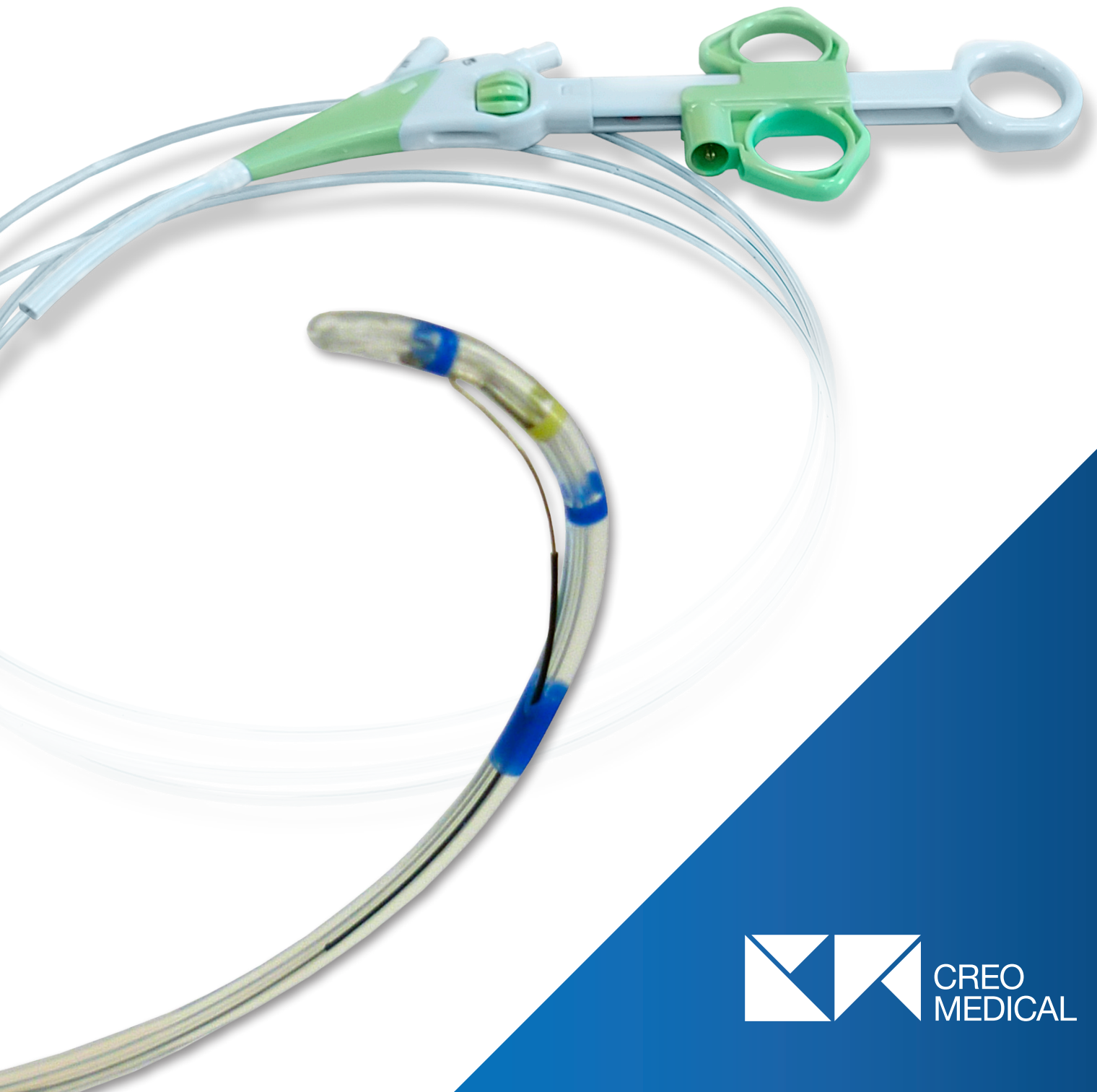


# ScopeCut

## Esfinterotomo de un solo uso

- ▶ 3 lúmenes: guía - inyección - alambre de corte.
- ▶ 2,4 mm de diámetro conificado a 1,6 mm en su punta.
- ▶ Diseñado para las técnicas de guía corta y guía larga.
- ▶ Rotación 1:1 con indicador de orientación (izquierda-derecha) en el mango.
- ▶ Disponible con alambre de corte sin aislamiento o con aislamiento parcial.
- ▶ Disponible con guía precargada.



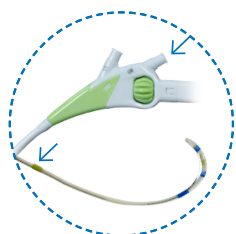
# ScopeCut

## Esfinterotomo de un solo uso

**ScopeCut - Esfinterotomo de 3 lúmenes, rotativo, Ø 2,4 mm conificado a 1,6 mm, longitud 180 cm**

Modelo	Referencia	Ø Min. Canal de trabajo (mm)	Long. extremo distal (mm)	Long. de corte (mm)	Aislamiento del alambre de corte	Guía (pulgadas)	Guía precargada	Cant.
Aguja	NP-055099	≥ 2,8	-	Needle 5 mm	✗	0.025 / 0.035	✗	5
Estándar	LWP-05205096	≥ 2,8	5	20	✓	0.025 / 0.035	✗	5
	LWP-05255096	≥ 2,8	5	25	✓	0.025 / 0.035	✗	5
	LWP-05255096-U	≥ 2,8	5	25	✗	0.025 / 0.035	✗	5
	LWP-05305096	≥ 2,8	5	30	✓	0.025 / 0.035	✗	5
	LWP-05305096-U	≥ 2,8	5	30	✗	0.025 / 0.035	✗	5
	Para guía corta	SWP-05205093	≥ 3,7	5	20	✓	0.025 / 0.035	✗
SWP-05205093-U		≥ 3,7	5	20	✗	0.025 / 0.035	✗	5
SWP-05255098		≥ 3,7	5	25	✓	0.025 / 0.035	✗	5
SWP-05255098-U		≥ 3,7	5	25	✗	0.025 / 0.035	✗	5
SWP-05305098		≥ 3,7	5	30	✓	0.025 / 0.035	✗	5
SWP-05305098-U		≥ 3,7	5	30	✗	0.025 / 0.035	✗	5
Con guía corta precargada	SWP-052550910W2526	≥ 3,7	5	25	✓	0.025	✓ GW-25265041	5
	SWP-052550910W3526	≥ 3,7	5	25	✓	0.035	✓ GW-35265041	5
	SWP-053050910W2526	≥ 3,7	5	30	✓	0.025	✓ GW-25265041	5
	SWP-053050910W3526	≥ 3,7	5	30	✓	0.035	✓ GW-35265041	5

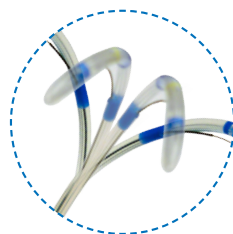
## Características



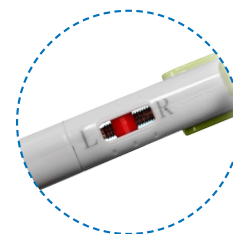
► Compatible con guía corta y larga de 0,025" y 0,035".



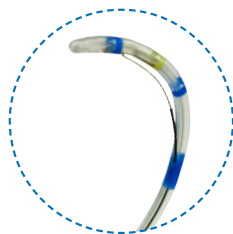
► 3 lúmenes:  
· guía  
· inyección  
· alambre de corte



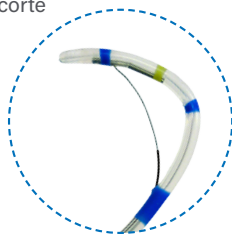
► Rotación one to one incluso cuando el alambre está en tensión



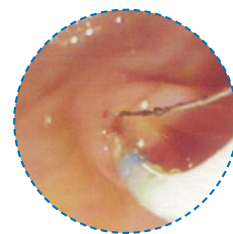
► Indicador de rotación izquierda y derecha.



► Marcadores de colores para una mejor visualización.



► Alambre aislado para proteger el tejido circundante y la punta del endoscopio.



► Corte limpio de la papila.

**Nombre:** Esfinterotomo ScopeCut. **Indicaciones:** Canulación de las vías biliares y esfinterotomía transendoscópica de la papila de Vater y/o del esfínter de Oddi. **Clase:** IIb. **Organismo notificador:** CE0123. **Fabricante:** Hangzhou AGS Medtech Co, Ltd. **Uso adecuado:** Antes de utilizarlo, lea atentamente las instrucciones del prospecto o de la etiqueta del dispositivo. **Version:** ESF\_S\_7. Rev.07. Date 15-11-2022

Distribuido en España por:

**Creo Medical S.L.**

Pol. Ind. Cordovilla, Calle D. Nº1  
31191 Cordovilla, Navarra (España)

Tel.: +34 948 293 324

E-mail: info.es@creomedical.com

