

# ScopeNet

Anse à Filet

ScopeNet Lock



Extraction sécurisée de polypes, corps étrangers et impactions alimentaires.

ScopeNet



ScopeNet 3D



# ScopeNet

## Anse à Filet

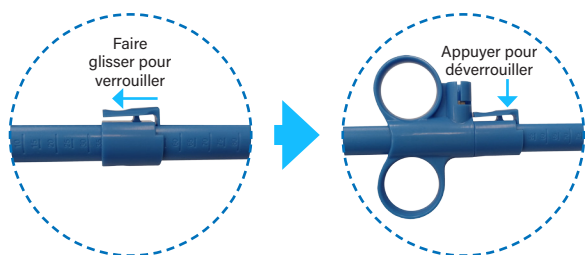
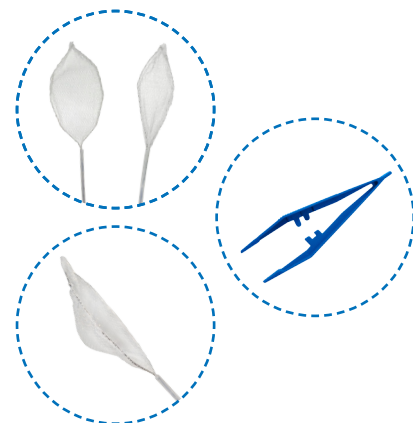
	Référence	Forme du filet	Dimensions du filet	Ø Cathéter	Longueur	Rotatif	CDT
<b>ScopeNet – Anse à filet</b>							
	FST-FG-18-160-C2	Ovale	25 x 55 mm	1,8 mm	160 cm	✗	10
	FST-FG-23-230-C3	Ovale	30 x 60 mm	2,3 mm	230 cm	✗	10
	FST-FG-23-230-C4	Ovale	40 x 75 mm	2,3 mm	230 cm	✗	10
<b>ScopeNet 3D – Anse à filet</b>							
	RN-2523-OV3060	Ovale	30 x 60 mm	2,5 mm	230 cm	✗	10
	RN-2523-OV4070	Ovale	40 x 70 mm	2,5 mm	230 cm	✗	10
	RN-2523-OC3570	Octogonale	35 x 70 mm	2,5 mm	230 cm	✗	10
	RN-2523-OC3570-R	Octogonale	35 x 70 mm	2,5 mm	230 cm	✓	10
<b>ScopeNet Lock – Anse à filet avec bague de verrouillage</b>							
	FST-FG-18-160-C2-R	Ovale	25 x 50	1,8 mm	160 cm	✓	10
	FST-FG-23-230-C3-R	Ovale	30 x 60	2,3 mm	230 cm	✓	10
	FST-FG-23-230-C4-R	Ovale	40 x 65	2,3 mm	230 cm	✓	10

## Caractéristiques

- ▶ **Filet extensible** pour la récupération de « gros » corps étrangers.
- ▶ **Préserve la morphologie des spécimens** pendant l'extraction.
- ▶ **Emballage stérile** garantissant un produit exempt de toute contamination.

## Caractéristiques additionnelles du modèle 3D

- ▶ **La profondeur du filet** permet d'encapsuler l'objet avant fermeture de l'anse et autorise ainsi le retrait de polypes ou de corps étrangers aux volumes importants.
- ▶ Le modèle **octogonal offre plusieurs dimensions d'ouverture** de manière à s'adapter à la taille de l'objet à extraire, mais également à la configuration du site d'extraction.
- ▶ Modèle octogonal **rotatif** pour les endroits difficiles d'accès.
- ▶ **Livré avec une pince**, pour facilement récupérer le polype ou le corps étrangers des mailles du filet.



## Caractéristiques additionnelles du modèle avec bague de verrouillage

- ▶ **Rotatif à 360° dans les 2 sens** pour faciliter la capture de l'objet à extraire dans les endroits difficiles d'accès.
- ▶ **Système de verrouillage** qui permet de bloquer l'objet capturé dans le filet lors de retrait du dispositif du patient.

**Dénomination :** Filet d'extraction pour polypes et corps étrangers. ScopeNet. **Indications :** Ce produit est utilisé avec un endoscope pour retirer du corps humain des objets, des bolus alimentaires ou des polypes après résection avec une anse à polypectomie. **Classe :** IIa. **Organisme notifié :** CE0197. **Fabricant :** Foresight Technology Co., Ltd. **Bon usage :** Avant toute utilisation, lire attentivement les instructions figurant sur la notice d'utilisation ou l'étiquetage du dispositif. **Remboursement :** Produit non inscrit à la LPPR.

**Dénomination :** Dispositif d'extraction à filet pour polypes et corps étrangers ScopeNet. **Indications :** Ce produit est utilisé en combinaison avec un endoscope pour retirer des tissus, des calculs, des stents ou des corps étrangers du tractus gastro-intestinal. **Classe :** IIa. **Organisme notifié :** CE0197. **Fabricant :** Yangzhou Fartley Medical Instrument Technology Co., Ltd. **Bon usage :** Avant toute utilisation, lire attentivement les instructions figurant sur la notice d'utilisation ou l'étiquetage du dispositif. **Remboursement :** Produit non inscrit à la LPPR.

Version : NS\_F\_4 Rev.04 Date 17-5-24

Distribué en France par :

**Creo Medical SASU**

9, avenue Jean Prouvé

88101 Saint-Dié des Vosges

Email : info.fr@creomedical.com

Tél : + 33 3 29 58 45 45 / 46 46

