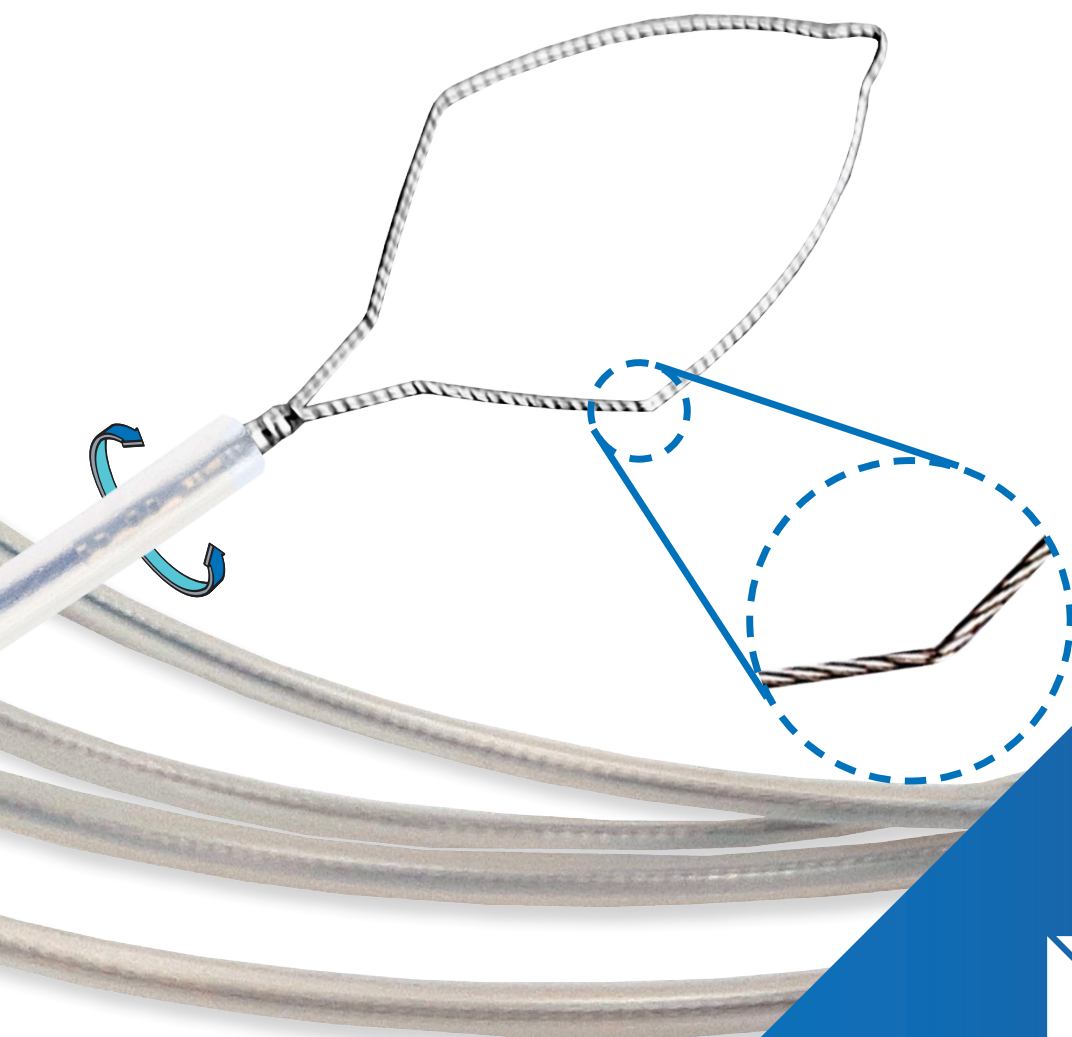


ScopeSnare COLD

Anse à polypectomie froide




Un fil de coupe de
diamètre 0,24 mm
pour une section
nette de la lésion



ScopeSnare COLD

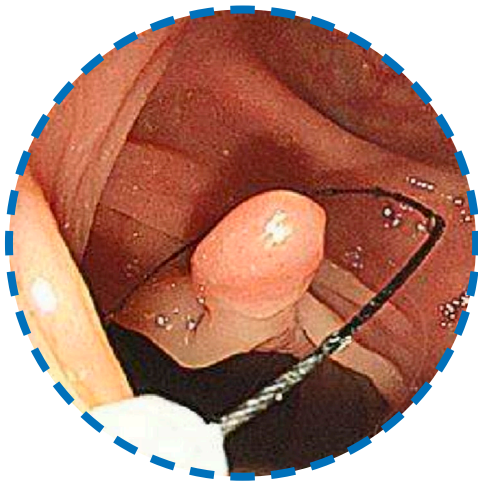
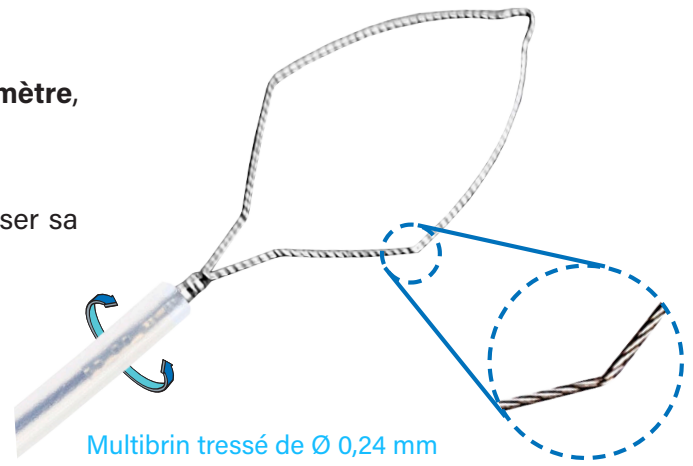
Anse à polypectomie froide

ScopeSnare COLD - Anse à polypectomie froide rotative

	Référence	Ø cathéter (mm)	Longueur (cm)	Ø anse (mm)	Forme anse	CDT
	CPS-2410235336	2,4	230	10	Losange - Hexagonale	10
	CPS-2415235336	2,4	230	15	Losange - Hexagonale	10

Caractéristiques

- ▶ **Rotative**, pour faciliter le positionnement de l'anse sur la lésion à réséquer.
- ▶ **Fil de coupe multibrin tressé de 0,24 mm de diamètre**, permettant d'effectuer une section nette de la lésion.
- ▶ Forme de l'anse spécifiquement conçue pour maximiser sa largeur d'ouverture afin de faciliter son placement.



Dénomination : Anse à polypectomie froide. **Indications :** Résection endoscopique de petits polypes sans courant haute fréquence et récupération de corps étrangers dans le tractus gastrointestinal. **Classe :** IIa. **Organisme notifié :** CE0123. **Fabricant :** Hangzhou AGS MedTech Co.,Ltd. **Bon usage :** Avant toute utilisation, lire attentivement les instructions figurant sur la notice d'utilisation ou l'étiquetage du dispositif. **Remboursement :** Produit non inscrit à la LPPR. **Version :** SSC_F_4. Rev.04. Date 06-09-22

Distribué en France par :

Creo Medical SASU

9, avenue Jean Prouvé
88101 Saint-Dié des Vosges
Email : info.fr@creomedical.com
Tél : + 33 3 29 58 45 45 / 46 46

