

ScopeWire

Fil Guide

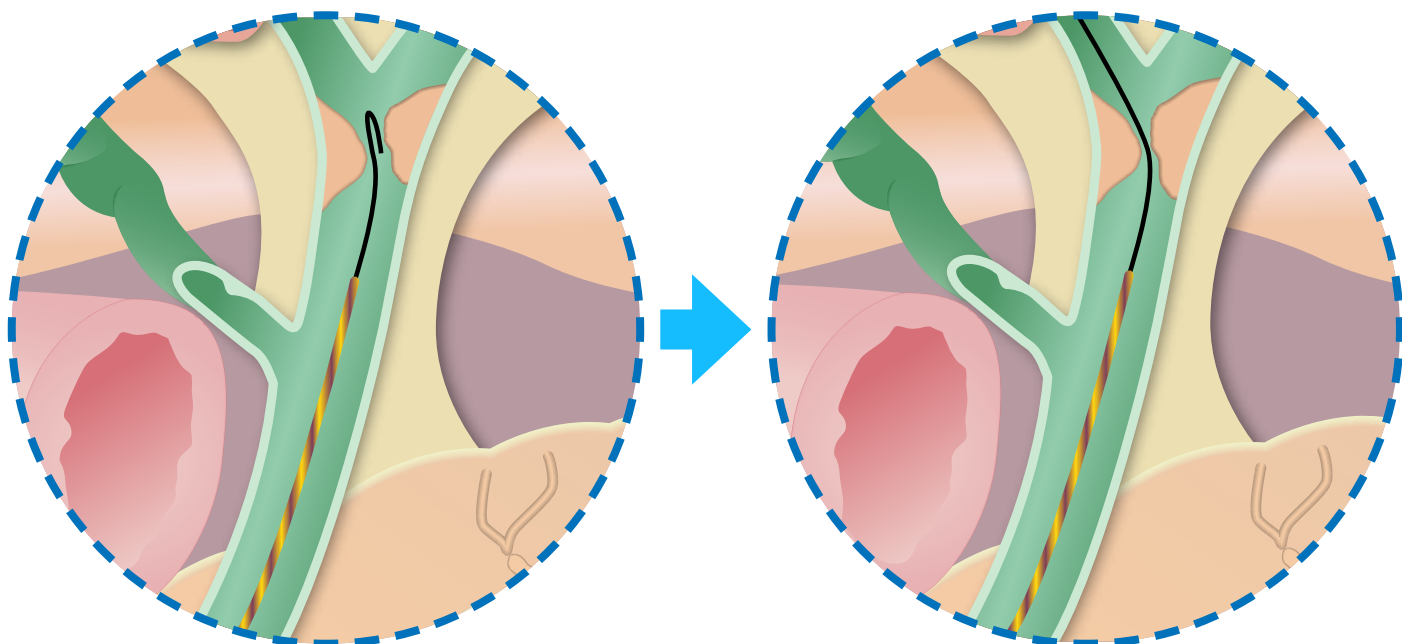
**Une large gamme
de fils guides pour la
canulation sélective
des voies biliaires,
la mise en place et
le changement de
dispositifs de CPRE**

ScopeWire - Guide Wire

Référence	Ø (Inch / mm)	Longueur (cm)	Rigidité	Type extrémité flexible	CDT
GW-25265041	0,025 / 0,63	260	Standard	Droite	10
GW-25455041	0,025 / 0,63	450	Standard	Droite	10
GW-35265041	0,035 / 0,89	260	Standard	Droite	10
GW-35455041	0,035 / 0,89	450	Standard	Droite	10
GW-25265043	0,025 / 0,63	260	Rigide	Droite	10
GW-25455043	0,025 / 0,63	450	Rigide	Droite	10
GW-35265043	0,035 / 0,89	260	Rigide	Droite	10
GW-35455043	0,035 / 0,89	450	Rigide	Droite	10
GW-35455042	0,035 / 0,89	450	Standard	Angulée	10

Caractéristiques

- ▶ **Extrémité hydrophile de 5 cm.**
- ▶ **Revêtement zébré bicolore** permettant de correctement visualiser le déplacement du fil guide sur l'image endoscopique.
- ▶ **2 diamètres : 0,025" et 0,035".**
- ▶ **2 longueurs : 260 cm et 450 cm.**
- ▶ Modèle **standard** ou **rigide**.
- ▶ Extrémité hydrophile **droite** ou **angulée**.



Dénomination : Fil guide ScopeWire. **Indications :** Mise en place de dispositifs dans les voies biliaires et digestives par voie endoscopique. **Classe :** IIa. **Organisme notifié :** CE0123. **Fabricant :** Hangzhou AGS Medtech Co., Ltd. **Bon usage :** Avant toute utilisation, lire attentivement les instructions figurant sur la notice d'utilisation ou l'étiquetage du dispositif. **Remboursement :** Produit non inscrit à la LPPR. **Version :** SGUIDE_F_3. Rev.03. Date 22-09-22

Distribué en France par :

Creo Medical SASU

9, avenue Jean Prouvé

88101 Saint-Dié des Vosges

Email : info.fr@creomedical.com

Tél : + 33 3 29 58 45 45 / 46 46