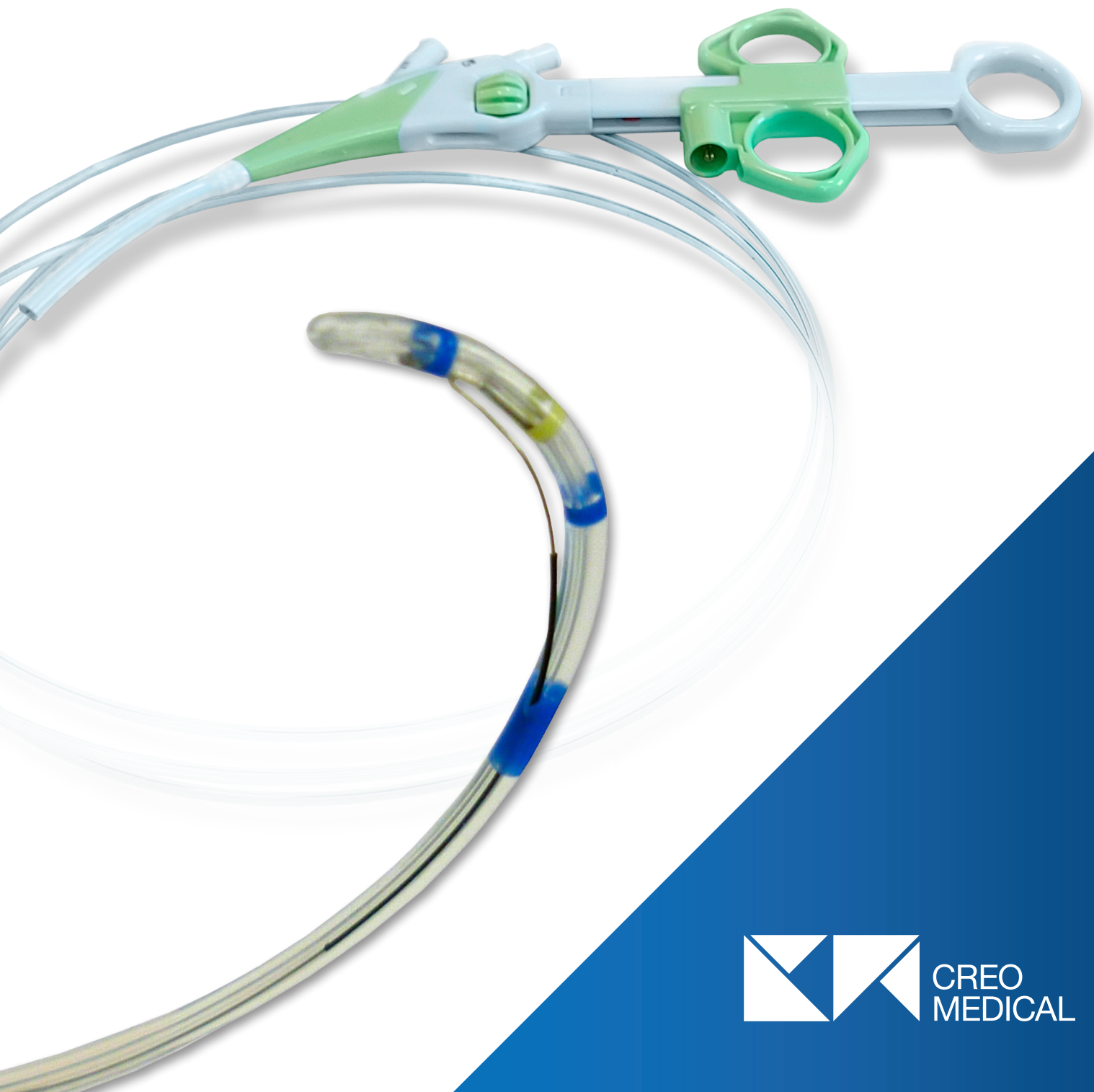


# ScopeCut

## Sfincterotoom voor éénmalig gebruik

- ▶ 3 lumen: geleidingsdraad - injectie - snijdraad.
- ▶ 2,4 mm diameter taps toelopend tot 1,6 mm aan de punt.
- ▶ Ontworpen voor technieken voor korte en lange geleidingsdraad.
- ▶ 1:1 rotatie met oriëntatie-indicator (links-rechts) op het handvat.
- ▶ Verkrijgbaar met ongeïsoleerde of gedeeltelijk geïsoleerde snijdraad .
- ▶ Verkrijgbaar met voorgeladen geleidingsdraad .



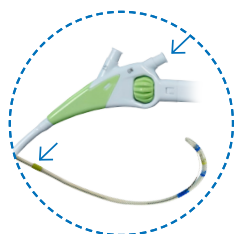
# ScopeCut

## Sfincterotoom voor éénmalig gebruik

### ScopeCut - Sfincterotoom 3-lumen, roteerbaar, Ø 2,4 mm taps toelopend tot 1,6 mm, lengte 180 cm

Model	Referentie	Ø Min. werkkanaal (mm)	lengte distale uiteinde (mm)	Lengte snijdraad (mm)	Snijdraad isolatie	Geleidingsdraad (inch)	Voorgemonteerde geleidingsdraad	AAN TAL
Naald	NP-055099	≥ 2,8	-	Naald 5 mm	✗	0.025 / 0.035	✗	5
Standaard	LWP-05205096	≥ 2,8	5	20	✓	0.025 / 0.035	✗	5
	LWP-05255096	≥ 2,8	5	25	✓	0.025 / 0.035	✗	5
	LWP-05255096-U	≥ 2,8	5	25	✗	0.025 / 0.035	✗	5
	LWP-05305096	≥ 2,8	5	30	✓	0.025 / 0.035	✗	5
	LWP-05305096-U	≥ 2,8	5	30	✗	0.025 / 0.035	✗	5
	Voor korte geleidingsdraad	SWP-05205093	≥ 3,7	5	20	✓	0.025 / 0.035	✗
	SWP-05205093-U	≥ 3,7	5	20	✗	0.025 / 0.035	✗	5
	SWP-05255098	≥ 3,7	5	25	✓	0.025 / 0.035	✗	5
	SWP-05255098-U	≥ 3,7	5	25	✗	0.025 / 0.035	✗	5
	SWP-05305098	≥ 3,7	5	30	✓	0.025 / 0.035	✗	5
	SWP-05305098-U	≥ 3,7	5	30	✗	0.025 / 0.035	✗	5
Met voorgeladen korte geleidingsdraad	SWP-052550910W2526	≥ 3,7	5	25	✓	0.025	✓ GW-25265041	5
	SWP-052550910W3526	≥ 3,7	5	25	✓	0.035	✓ GW-35265041	5
	SWP-053050910W2526	≥ 3,7	5	30	✓	0.025	✓ GW-25265041	5
	SWP-053050910W3526	≥ 3,7	5	30	✓	0.035	✓ GW-35265041	5

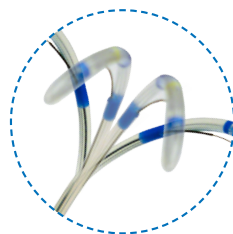
## Kenmerken



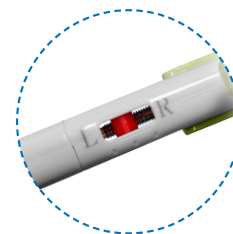
- ▶ Compatibel met 0.025" en 0.035" korte en lange geleidingsdraad.



- ▶ 3 lumen:
  - leiden
  - injectie
  - snijdraad



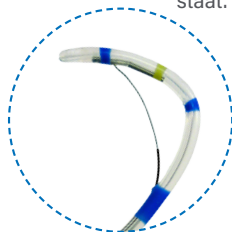
- ▶ Eén-op-één rotatie, zelfs als de draad onder spanning staat.



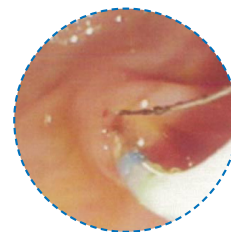
- ▶ Linker en rechter rotatie indicator.



- ▶ Kleurmarkeringen voor betere visualisatie.



- ▶ Geïsoleerde draad om het omliggende weefsel en de punt van de endoscoop te beschermen.



- ▶ Schone snede van de papilla.

**Omschrijving:** ScopeCut Sfincterotoom voor éénmalig gebruik. **Indicaties:** Canulatie van het biliaire kanaal en trans-Endoscopische sfincterotomie van de papilla van Vater en/of de sfincter van Oddi. **Klasse:** IIb. **Notified body:** CE0123. **Fabrikant:** Hangzhou AGS Medtech Co Bvba. **Correct gebruik:** Lees voor gebruik zorgvuldig de instructies in de bijsluiter of op het etiket van het hulpmiddel. **Version:** ESF\_B\_1\_Rev01. Date 02-01-23

Creo Medical erkende lokale distributeur

**Creo Medical SRL**

42, Rue des Vétérinaires-Veeartsenstraat,

Module B, 1070 Brussels, Belgium

Email: info.be@creomedical.com

Tel: +32 2 343 50 01

Technische wijzigingen en fouten voorbehouden.  
Afbeeldingen kunnen niet-standaardopties weergeven.

