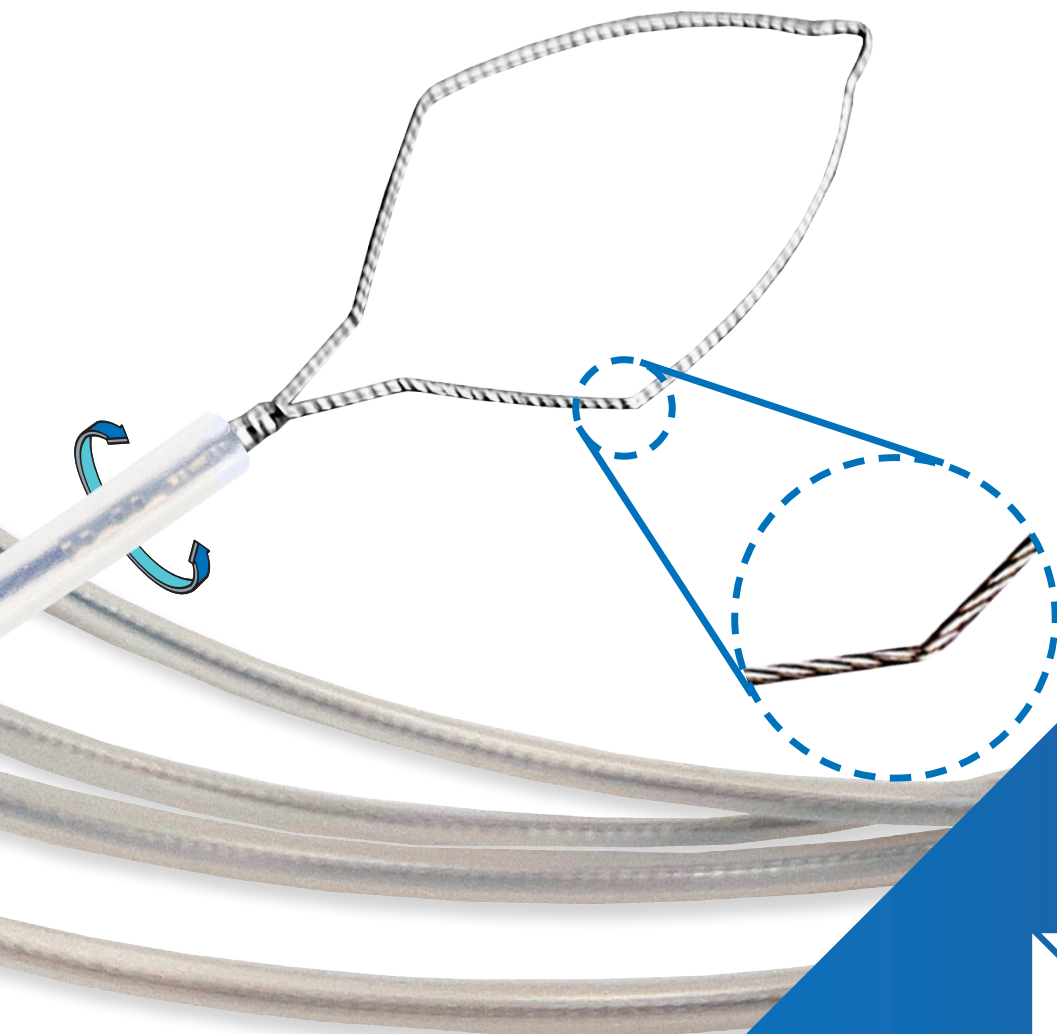


ScopeSnare COLD

Poliepectomielus Koud



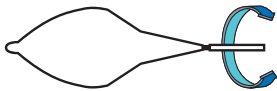
Een snijdraad met
een diameter van
0,24 mm voor een
schone resectie van
de laesie.



ScopeSnare COLD

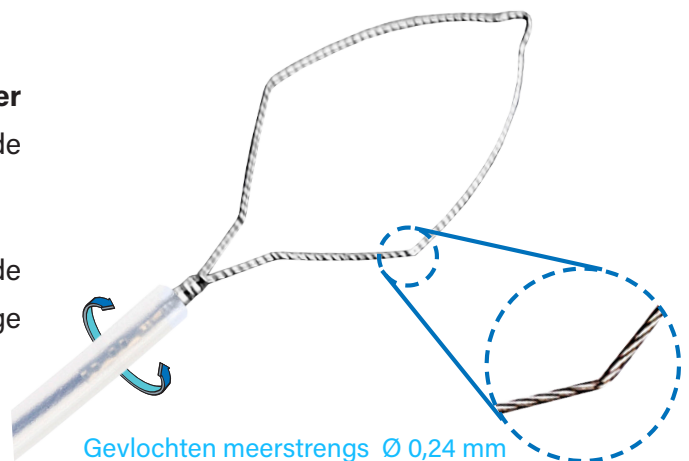
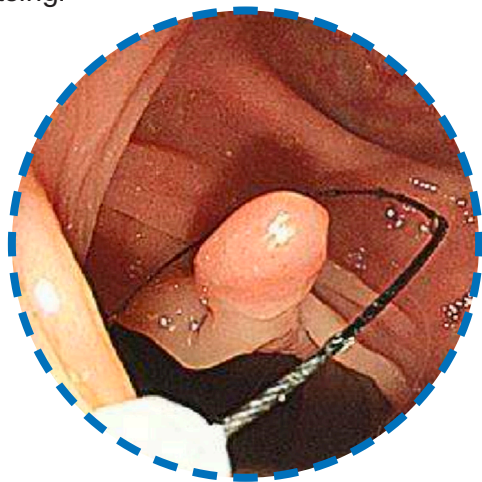
Poliepectomielus Koud

ScopeSnare COLD - Roteerbare Koude Poliepectomielus

| | Referentie | Ø Katheter (mm) | Lengte (cm) | Lus Ø (mm) | Lus Vorm | Aantal |
|--|----------------|-----------------|-------------|------------|----------|--------|
|  | CPS-2410235336 | 2,4 | 230 | 10 | diamant | 10 |
| | CPS-2415235336 | 2,4 | 230 | 15 | diamant | 10 |

Kenmerken

- ▶ **Roteerbaar**, om de positionering van het handvat op de te reseceren laesie te vergemakkelijken.
- ▶ **Meerstrengs gevlochten snijdraad met een diameter van 0,24 mm**, waardoor een schone resectie van de laesie kan worden gemaakt.
- ▶ Vorm van de handgreep die speciaal is ontworpen om de openingsbreedte te maximaliseren voor eenvoudige plaatsing.



Omschrijving: Koude poliepectomielus. **Indicaties:** Endoscopische resectie van kleine poliepen zonder hoogfrequente stroom en uithalen van vreemde lichamen in het maagdarmkanaal. **Klasse:** IIa. **Notified body:** CE0123. **Fabrikant:** Hangzhou AGS MedTech Co, Ltd. **Correct gebruik:** Lees voor gebruik zorgvuldig de instructies in de bijsluiter of de etikettering van het hulpmiddel. **Version :** SSC_B_1. Rev.01. Date 21-02-23

Creo Medical erkende lokale distributeur

Creo Medical SRL

42, Rue des Vétérinaires-Veeartsenstraat,

Module B, 1070 Brussels, Belgium

Email: info.be@creomedical.com

Tel: +32 2 343 50 01

Technische wijzigingen en fouten voorbehouden.
Afbeeldingen kunnen niet-standaardopties weergeven.

