

ScopeWire

Geleidingsdraad

Een breed gamma
aan geleidingsdraden
voor selectieve
galkanaalcannulatie
, plaatsing en
uitwisseling van ERCP
hulpmiddelen.

ScopeWire

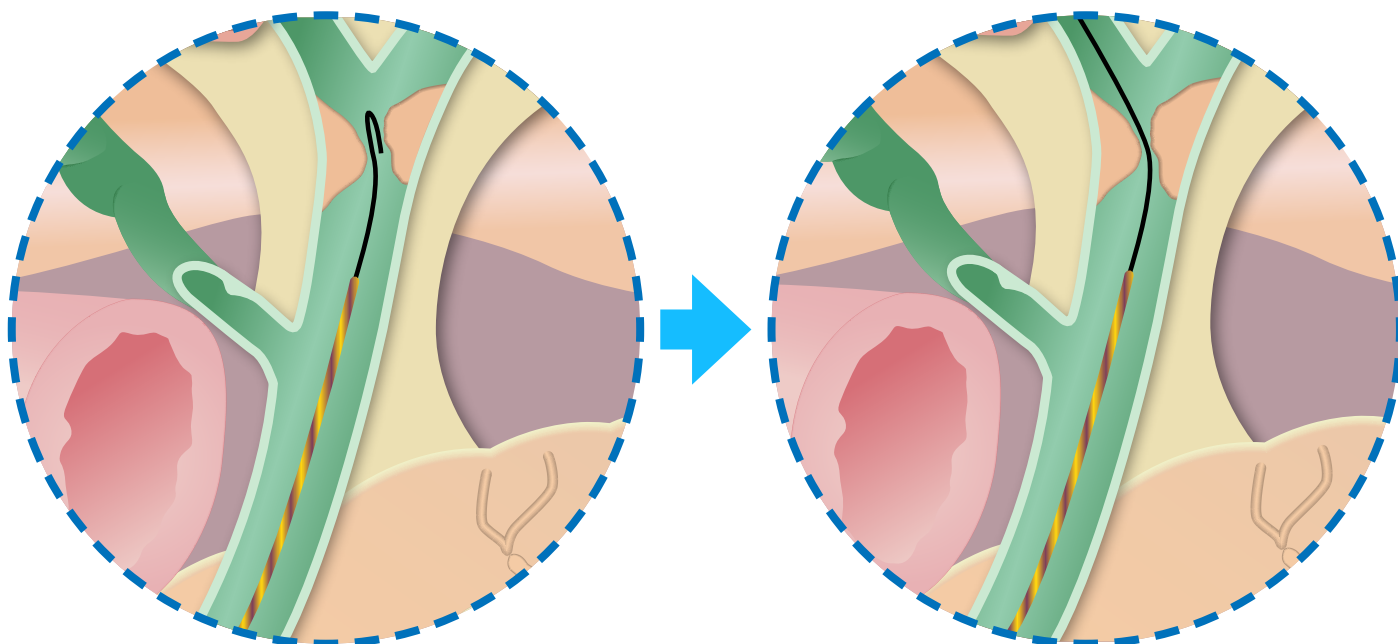
Geleidingsdraad

ScopeWire - Geleidingsdraad

Referentie	Ø (Inch / mm)	Lengte (cm)	Stijfheid	Type flexibel uiteinde	Aantal
GW-25265041	0,025 / 0,63	260	Standaard	Recht	10
GW-25455041	0,025 / 0,63	450	Standaard	Recht	10
GW-35265041	0,035 / 0,89	260	Standaard	Recht	10
GW-35455041	0,035 / 0,89	450	Standaard	Recht	10
GW-25265043	0,025 / 0,63	260	Stijf	Recht	10
GW-25455043	0,025 / 0,63	450	Stijf	Recht	10
GW-35265043	0,035 / 0,89	260	Stijf	Recht	10
GW-35455043	0,035 / 0,89	450	Stijf	Recht	10
GW-35455042	0,035 / 0,89	450	Standaard	Schuine	10

Kenmerken

- ▶ **Hydrofiel uiteinde van 5 cm.**
- ▶ **Tweekleurige zebra-coating** maakt een correcte visualisatie mogelijk van de beweging van de geleidingsdraad op het endoscopische beeld.
- ▶ **2 diameters: 0,025" en 0,035".**
- ▶ **2 lengtes: 260 cm en 450 cm.**
- ▶ **Standaard of stijf model.**
- ▶ **Recht of schuin hydrofiel uiteinde.**



Omschrijving: ScopeWire geleidingsdraad. **Indicaties:** Plaatsing van hulpmiddelen in het gal- en spijsverteringskanaal door middel van endoscopie. **Klasse:** Ileen. Notified body: Ce0123. **Fabrikant:** HANGzhou AGS MedteCh Co, Ltd. **Correct gebruik:** Lees voor gebruik zorgvuldig de instructies in de bijsluiter of op het etiket van het hulpmiddel. **Version :** SGUIDE_B_1. Rev.01. Date 21-02-23

Creo Medical erkende lokale distributeur

Creo Medical SRL

42, Rue des Vétérinaires-Veeartsenstraat,

Module B, 1070 Brussels, Belgium

Email: info.be@creomedical.com

Tel: +32 2 343 50 01

Technische wijzigingen en fouten voorbehouden.
Afbeeldingen kunnen niet-standaardopties weergeven.

