



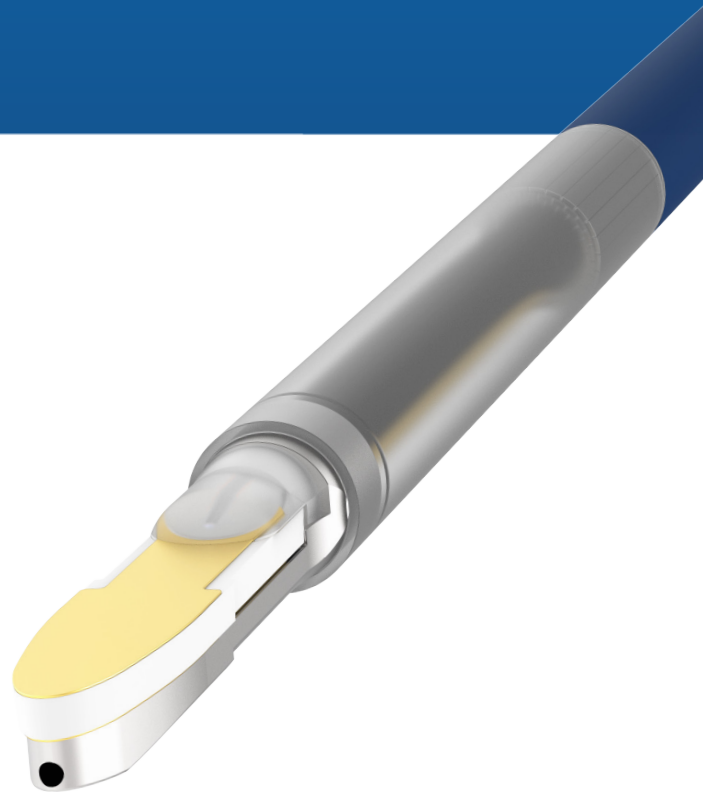
# Speedboat™ UltraSlim

Creo Medical's fijnste multimodale apparaat met geavanceerde bipolaire RF voor snijden en superhoge frequentiemicrogolven voor coagulatie



Fijner. *Sneller.* Kleiner.

Compatibiliteit  
met **2.8mm**  
endoscoopkanaal



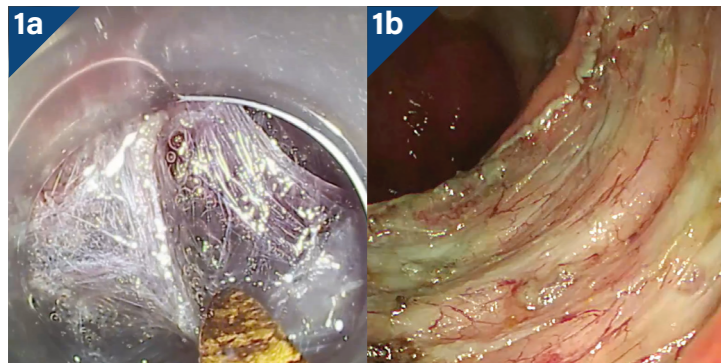
**Anything is Possible**  
with the Right Approach



# CROMA Geavanceerd Energieplatform

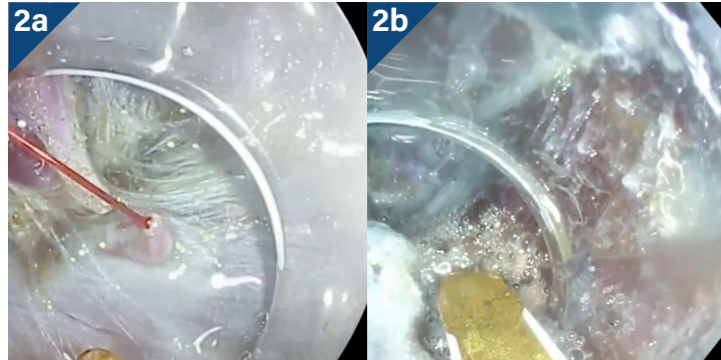
Het CROMA geavanceerd energieplatform regelt nauwkeurig de **geavanceerde bipolaire RF** en **superhoge frequentiemicrogolfenergie (SHF)** om een reeks flexibele endoscopische instrumenten mogelijk te maken ontworpen voor het leveren van:

- Een uniek **gebruiks- en veiligheidsprofiel**<sup>1-6</sup>
- Optimale **weefseffecten**<sup>1-6</sup>
- Verbeterde **klinische en economische resultaten**<sup>6</sup>
- **Uitgebreide** mogelijkheden in therapeutische endoscopie



**Geavanceerde Bipolaire RF**  
Maakt een soepele snede met schone marges en minimaal bloeden mogelijk!

- Gesloten-lustechnologie en gepatenteerde golfvorm
- Lager voltage dan standaard monopolair
- Gerichte energie, aangepast op basis van weefselrespons

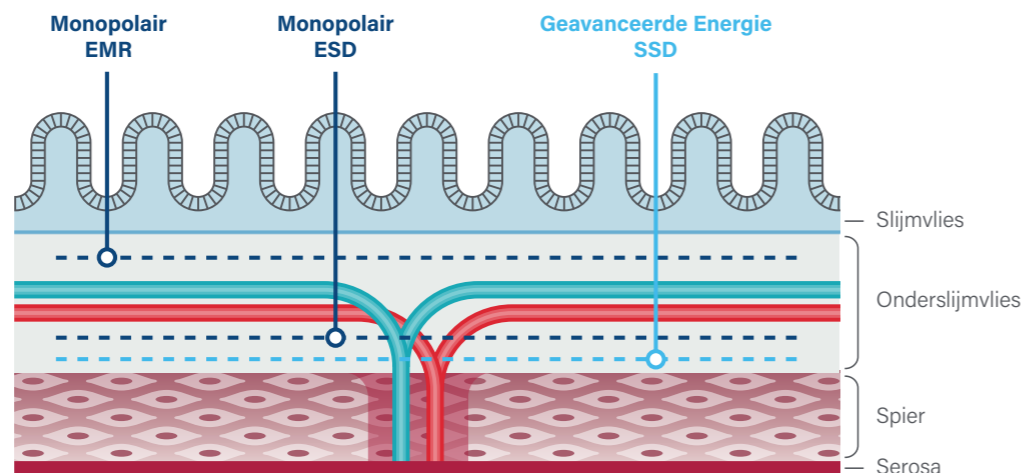


**SHF Microgolf**  
Maakt op aanvraag reproduceerbare effecten mogelijk voor zowel ablaties als hemostase!

- Zeer hoge frequentie (5,8 GHz)
- Nauwkeurige controle van thermische energie en penetratiediepte

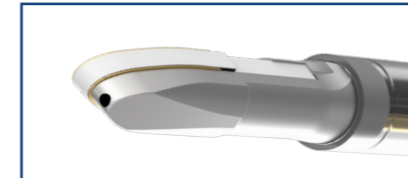
**Afbeeldingen (boven)**  
1a. Gesneden fibrotisch weefsel  
1b. Niet verkoold marges en spierbed  
2a. Actieve bloeding  
2b. Grote vaten

**Afbeelding (rechts)**  
GI Lagen van het maagdarmkanaal



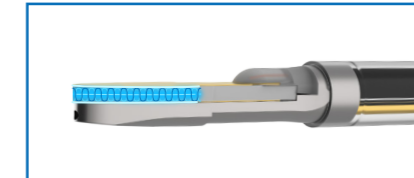
# Speedboat UltraSlim: Kenmerken en Voordelen

Speedboat UltraSlim is ons fijnste geavanceerd multimodaal instrument ontworpen voor flexibele endoscopie, dat zowel geavanceerde bipolaire RF als SHF-microgolfenergie kan leveren vanuit één apparaat.



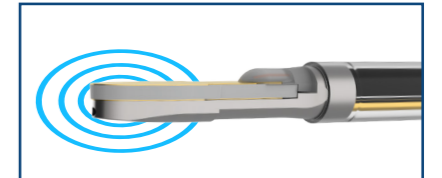
## Geïntegreerd liftstelsel & Beschermende Behuizing

Compatibel met zowel endoscopische pompen als spuiten, het geïntegreerd systeem biedt snelle weefselverhoging tijdens dissecties.  
Bescherm het spierbed tegen ongewenste thermische verwondingen door een constante afstand tot de energiebron te behouden, waardoor dicht bij het spierbed kan worden gesneden.



## Nauwkeurig Geavanceerd Bipolair RF Snijden

Het ontwerp van het mes controleert de penetratiediepte en biedt een gericht pad voor energielevering bij lagere spanningen <460 V. Past spanning/stroom automatisch aan op basis van weefselimpedantie om de vermogensdichtheid te behouden voor een soepele, hoogwaardige en nauwkeurige snede.



## Op verzoek, gecontroleerde microgolf coagulatie

SHF Microgolfenergie verdeelt de warmte gelijkmatig over het behandelingsgebied, coaguleert het gebied en beperkt de bron van bloedingen. 5,8 GHz maakt gecontroleerde penetratiediepte mogelijk die niet wordt beïnvloed door weefselweerstand, ontworpen om het risico op perforaties en verkoling te minimaliseren!

# Multimodaal Apparaat



## Voordelen van Speedboat UltraSlim

- ✓ Verbeterde toegang tot het maagdarmkanaal
- ✓ Geïntegreerde torquer voor verbeterde controle
- ✓ Werkt in bochtige en uitdagende scope posities, inclusief retroflexie
- ✓ Compatibel met alle routinematige en therapeutische endoscopen
- ✓ Onze snelste microgolfcoagulatie ooit



**Speedboat™**  
UltraSlim

## Specificaties

Specificaties	Speedboat UltraSlim
Productreferentie	PRD-SB1-001
Minimale diameter van het endoscopkanaal	2.8mm
Maximale katheterdiameter	2.35mm
Werk lengte	1.9m
Geavanceerde bipolaire RF (Snijden)	25 -35 Watts
Superhoge frequentiemicrogolf (Coagulatie)	06 - 10 Watts

Bezoek: [www.creomedical.com](http://www.creomedical.com) voor meer informatie.

## Referenties

1. Gegevens in het bestand
2. Microwave coagulation of blood vessels during advanced colonoscopic polypectomy: first results in humans. Zacharias P. Tsiamoulos et al. published in United European Gastroenterology Journal; 2016; 2 (Supplement 1). [https://www.giejournal.org/article/S0016-5107\(17\)31361-5/pdf](https://www.giejournal.org/article/S0016-5107(17)31361-5/pdf)
3. A new approach to endoscopic submucosal tunneling dissection: the "Speedboat-RS2" device. Zacharias P. Tsiamoulos et al. published in Endoscopy. <https://www.thieme-connect.de/products/ejournals/html/10.1055/a-0875-3352>
4. Endoscopic submucosal tunneling dissection: use of a novel bipolar radiofrequency and microwave-powered device for colorectal endoscopic submucosal dissection. Thomas R. McCarty, Hiroyuki Aihara. Published in Video GIE, official video journal of the American Society of Gastrointestinal Endoscopy. [https://www.videogie.org/article/S2468-4481\(20\)30090-4/fulltext](https://www.videogie.org/article/S2468-4481(20)30090-4/fulltext)
5. Tsiamoulos et al. First results using Speedboat Tunneling technique in colorectal submucosal dissection – clinical outcomes and procedure time prediction models. Poster presented at UEG 2020. <https://ueg.eu/library/first-results-using-speedboat-tunneling-technique-in-colorectal-submucosal-dissection-clinical-outcomesandprocedure-time-prediction-models/240928>
6. Cost-effectiveness analysis of Speedboat submucosal dissection in the management of large non-pedunculated colorectal polyps, based on 50 patients. Authors: Amir Ansaripour, Mehdi Javanbakht, Adam Reynolds, Zacharias Tsiamoulos. Gegevens in het bestand.

### Creo Medical

Veeartsenstraat 42 D  
1070 Brussels  
Belgium  
+32 2 343 50 01  
[customerservice@creomedical.com](mailto:customerservice@creomedical.com)

### Creo Medical Ltd.

Unit 2, Creo House  
Beaufort Park Way  
Chepstow NP16 5UH, UK  
+44 (0) 1291 637 300  
[customerservice@creomedical.com](mailto:customerservice@creomedical.com)

### Creo Medical Inc.

100 Reserve Road  
Suite B400  
Danbury, CT 06810, USA  
+1 866-226-1170  
[UScustomerservice@creomedical.com](mailto:UScustomerservice@creomedical.com)

@CreoMedical @CreoEndoscopy [showcase/creo-endoscopy](https://www.linkedin.com/showcase/creo-endoscopy) [company/creo-medical](https://www.linkedin.com/company/creo-medical)